



SAKARYA
İL MİLLİ EĞİTİM
MÜDÜRLÜĞÜ

İLKOKULLARDA
UZAKTAN EĞİTİM
SÜRECİNDE
KAZANIM
KAVRAMA
ÇALIŞMASI
2.HAFTA
TESTLERİ



#sakaryacevrimici
#hayatevesiğar

BU KİTAPÇIKTA;

TÜRKÇE 10 SORU

MATEMATİK 10 SORU

HAYAT BİLGİSİ 10 SORU

İNGİLİZCE 10 SORU

YER ALMAKTADIR.

Bu çalışmada yer alan TOKİ İlkokulu, Atatürk İlkokulu, Selçukbey İlkokulu, Mehmet Zorlu İlkokulu idareci ve öğretmenlerine teşekkürler...

SAKARYA MEM

2020

2.SINIF KONU KAZANIM KAVRAMA TESTİ

TÜRKÇE



MUM ATEŞİ

Bir gün Nasrettin Hoca ve arkadaşları iddiaya tutuşmuşlar. Eğer Hoca karanlık ve soğuk bir gecede, sabaha kadar köy meydanında bekleyebilirse arkadaşları ona güzel bir ziyafet çekecekmiş. Kararlaştırılan gün Hoca meydanın ortasında, sabaha kadar tir tir titreyerek beklemiş. Sonra yanına gelenlere:

- Tamam, demiş. İddiayı kazandım.

- Ne oldu, ne yaptın, demişler.

- Bekledim sabaha kadar, demiş.

- Hayır, sen uzaktaki bir mum ışığı ile ısınmışsın. İddiayı kaybettin. Ziyafetimizi hazırla, demişler.Hoca çaresiz kabul etmiş. Ziyafet vakti kocaman bir kazanın altına minicik bir mum koymuş. Güya yemek pişirecek.

- Ne yapıyorsun, demiş arkadaşları.

Kıs kıs gülerek cevap vermiş Hoca:

- Bu mum sıcakıyla size yemek pişireceğim arkadaşlar. Uzaktaki bir mum ışığıyla ben nasıl ısındıysam bu kazandaki yemek de öyle pişecek, demiş.

Aşağıdaki 1. 2. ve 3. soruları metne göre cevaplayalım.

1) Nasrettin Hoca iddiayı kaybederse ne yapacakmış?

A) Arkadaşlarına kitap alacakmış.

B) Arkadaşlarını maça götürecekmış.

C) Arkadaşlarına ziyafet çekecekmiş.

2) Bu fıkra hangi mevsimde geçmiş olabilir?

A)



B)



C)



3) Nasrettin Hoca yemeği ne ile pişirmiş?

A)



B)



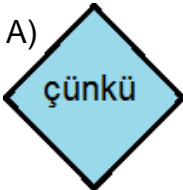
C)



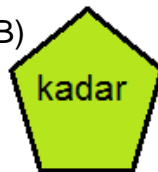
*Seninle sinemaya gelmeyeceğimdedemi ziyarete gideceğim.

4-Yukarıdaki cümle hangi kelime ile tamamlanırsa anlamlı hale gelir?

A)



B)



C)



Temiz	Genç	Soğuk
Sıcak	Fakir	Kirli
Bayat	Yaşlı	Taze

5-Yan tarafta verilen kelimelerin zıt anlamlıları verilmiş ve eşleştirilmiştir. Eşleştirilemeyen boşta kalan kelime hangisidir?

A) Genç

B) Fakir

C) Temiz

▲	Çocuklar bahçede
●	Kütüphanede sessiz olmalıyız.
□	Geldim.
★	Annem alışverişe giderken

6-Yukarıdaki cümlelerden hangileri kurallı cümledir?

A) ★ ▲

B) ▲ □

C) □ ●

Tilki ormanda tavşanı

Çocuklar bahçede top

Hafta sonu ailecek pikniğe

oynuyor

gideceğiz

getirdi

kovaladı

7-Yukarıdaki cümleleri yandaki kelimelerle tamamlarsak hangi kelime açıkta kalır?

A) getirdi

B) oynuyor

C) gideceğiz

Bizim köyün içinden çay geçer. 1

Babam yemekten sonra çay içer. 2

Çiftçiler tarlada çay biçer. 3

8-Yukarıda çay kelimesi "eşsesli" kelime olarak farklı anlamlarda kullanılmıştır.Aynı anlamda kullanılan şıkkı işaretleyelim.

A) 1 2

B) 1 3

C) 2 3

- 1 Çok gürültü yaptığımızı söyledi.
- 2 Annem gidip açtı.
- 3 Gürültüyle oynarken kapının zili çaldı.
- 4 Gelen ev sahibimizdi.
- 5 Kendimizi suçlu hissettik.

9-Yukarıda olaylar karışık olarak verilmiştir. Olayı oluş sırasına göre sıralarsak hangi şıktaki gibi olur?

A) 3-2-4-1-5

B) 2-4-5-1-3

C) 3-1-4-5-2

Annem pazar günü halıları yıkamak için balkona çıkardı.

10- Yukarıda verilen cümle için, aşağıdaki soruların cevabın hangisi yoktur?

A) Nasıl?

B) Niçin?

C) Kim?

2.SINIF KONU KAZANIM KAVRAMA TESTİ

MATEMATİK

	Uzun Boylu	Gözlüklü	Kısa Saçlı	Yaş
Ebrar	+	+	-	15
Yunus	-	+	-	19
Ayşe	+	-	+	24
Bilal	-	-	+	28

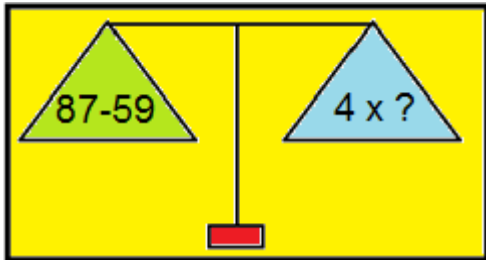
Yukarıdaki tabloda bir kişide bulunan özellik "+" ile, bulunmayan özellik "-" ile gösterilmiştir. Buna göre aşağıdaki iki soruyu tabloya göre cevaplayınız,

1- Uzun boylu, gözlüksüz ve kısa saçlı olan kişinin yaşı kaçtır?

- A) 15 B) 19 C) 24





2- Kısa boylu, gözlüklü ve uzun saçlı olan kişi 6 yıl sonra kaç yaşında olur?

- A) 30 B) 21 C) 25



3-Yandaki terazinin dengede olabilmesi için, işlem sonuçlarının eşit olması gerekiyor. İşlemleri yaparak "?" yerine hangi sayı geldiğini işaretleyiniz.

- A) 28 B) 7 C) 14

	+	8	=	13
	+		=	18
	+	9	=	?

4-Yandaki panoda her hayvan bir rakamı temsil etmektedir. İşlemleri yaparak “?” işareti yerine hangi sayının geldiğini işaretleyiniz.

A) 21

B) 12

C) 5



5-”2-C” sınıfı olarak hayvanat bahçesine geziye gittik. Geziye saat 9 :15 te başladık. 2 saat gittikten sonra 30 dakika mola verdik. Daha sonra 1 saat daha giderek hayvanat bahçesine vardık. Oraya vardığımızda saat kaç olur?

A) 13:45

B) 12:45

C) 14:15

		E
11	15	19
	F	18

*Yandaki tabloda her satır, her sütun ve her köşegendeki sayı toplamı birbirine eşittir. Buna göre 6. ve 7.soruları cevaplayınız.

6- “E” harfi yerine hangi sayı gelmelidir?

A) 12

B) 8

C) 18

7- “F” harfi yerine hangi sayı gelmelidir?

A) 12

B) 5

C) 18

2.SINIF KONU KAZANIM KAVRAMA TESTİ

HAYAT BİLGİSİ



1-Yukarıdaki besinlerden hangisi süt ve süt ürünlerinden değildir?

A) Et

B) Peynir

C) Yoğurt



2-Yukarıdaki faaliyetlerden “?” yerine ne gelmelidir

A) Turizm

B) Tarım

C) Ticaret

- Özellikle dađlık b6lgelerde yařanır.
- Őiddetli yađan kar sonucunda oluřur.
- Y6ksek Őiddetli seslerden etkilenir.

3-Yukarıdaki anlatılan dođal afet hangisidir?

A) Sel

B) Deprem

C) iđ

- Misafirlere ikram etmek iin tatlılar, b6rekler hazırlanır.
- Akrabalar ve komřular ziyaret edilir, bayramlařılır.

4-Yukarıdaki anlatılan bayram hangisidir?

A) Cumhuriyet Bayramı

B) Ramazan Bayramı

C) Zafer Bayramı



1



2



3



4

5-Bir bitkinin yetiřmesi iin yukarıdaki etkenlerden hangilerine ihtiya vardır?

A) 1-2

B) 2-4

C) 1-3

1. Çevre kirliliği azalmış olur.
2. Kaynakların tükenmesine neden olur.
3. Ülke ekonomisine katkı sağlanmış olur.
4. Ağaçların kesilmesine sebep olur.

6-Yukarıda sayılan etkenlerden hangileri “Geri Dönüşümün Önemini” anlatır?

A)1-2

B) 1-3

C) 2-4

Atatürk'ün Samsun'a çıktığı gün.....

TBMM'nin açıldığı gün.....

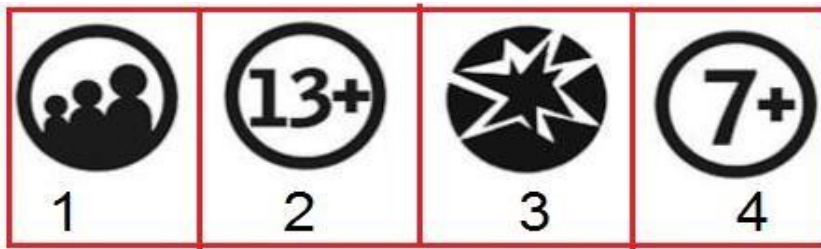
Cumhuriyet'in ilan edildiği gün.....

7-Yukarıdaki olayların gerçekleşme günlerini karşlarına yazarsak nasıl bir eşleşme olur?

A) 23 Nisan
29 Ekim
19 Mayıs

B) 19 Mayıs
23 Nisan
29 Ekim

C) 29 Ekim
19 Mayıs
23 Nisan



8-Siz 2.sınıf öğrencileri televizyonun karşısına geçtiğinizde yukarıdaki hangi işaretleri görürseniz izlemeye devam etmeniz sakınca yoktur?

A) 1-4

B) 2-3

C) 1-3



1

2

3

4

5

6

7

9-Yukarıdaki hava durumlarından hangileri ilimizde kış mevsiminde pek görülmez?

A) 5-7

B) 1-2

C) 3-4

10- Aşağıdaki sorulardan hangisine “EVET” cevabı veremeyiz?

- A) Bitkiler havayı temizler mi?
- B) Bitkiler canlıların besin kaynağı mıdır?
- C) Bitkiler hava, ısı, ışık olmadan yaşayabilir mi?

2.SINIF KONU KAZANIM KAVRAMA TESTİ

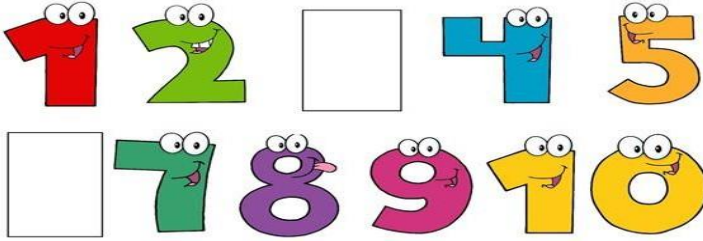
İNGİLİZCE

1-Yandaki görsele göre öğretmen, öğrencilere ne demiş olabilir ?

- A) Raise your hand!
- B) Clean the board!
- C) Show me your mouth!



2-Aşağıdaki görselde eksik olan sayıların yerlerine hangi seçenekteki sayılar gelmelidir?



A) Four-six

B) Three-nine

C) Three-Six

3-Resimdeki oyunun adı hangi seçenekte doğru verilmiştir?



A) Football

B) Hide and seek

C) Skip rope

4-Konuşma balonunda boş bırakılan yere hangisi yazılmalıdır?

My favorite pet is.....

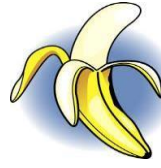


A) bird

B) turtle

C) dog

5-Aşağıda verilen resimlerden hangisinin İngilizce karşılığı şıklarda yer almaktadır?



A) lemon

B) apple

C) watermelon

6-Boş bırakılan yerlere hangi harfler gelmelidir?

b_n a n _

A) a-a

B) a-e

C) e-a

7- Boş bırakılan yere hangi ifade gelmelidir?



.....?

A) Orange

B) Apple

C) lemon

8-Boş bırakılan yere hangi ifade gelmelidir?

Good_____?



A) Evening

B) night

C) morning

9- _____! I' m Emily



Boş bırakılan yere hangi ifade gelmelidir?

A) Hello!

B) Goodbye!

C) See you!

10- Boşluk bırakılan yere hangisi gelmelidir?



Güneş : _____?

Deniz : It's red.

A) What color is it?

B) What is your name?

C) How are you?

TEST BİTTİ KONTROL EDİNİZ